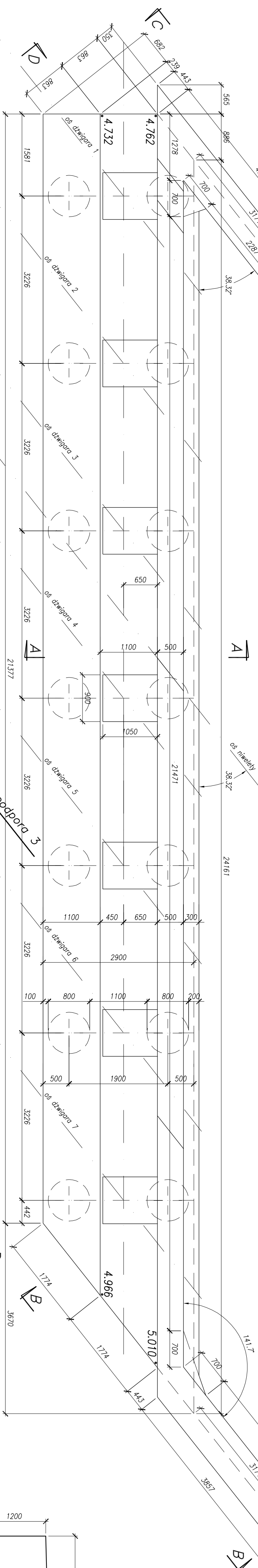
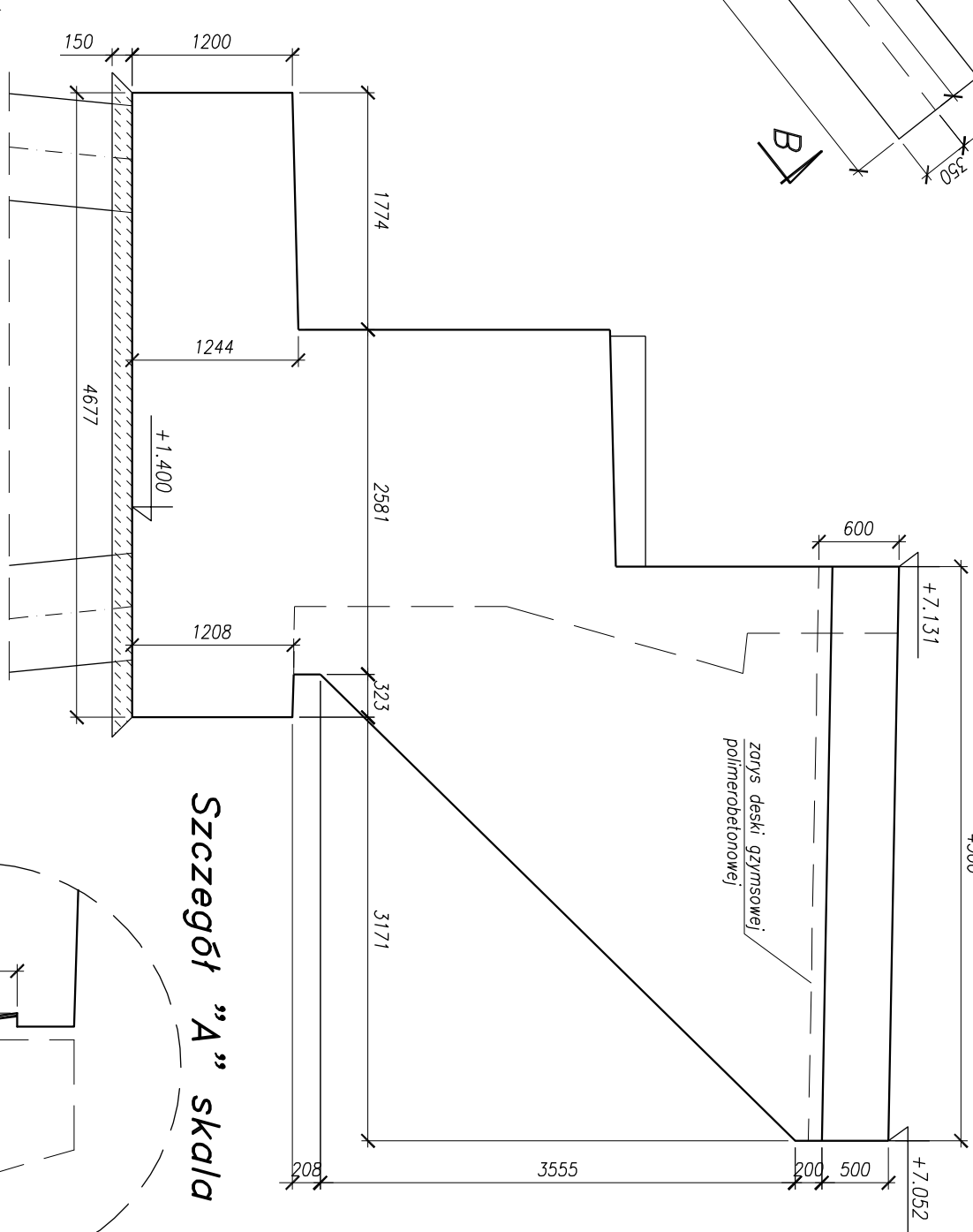


*Geometria podpory nr 4
skala 1:50*

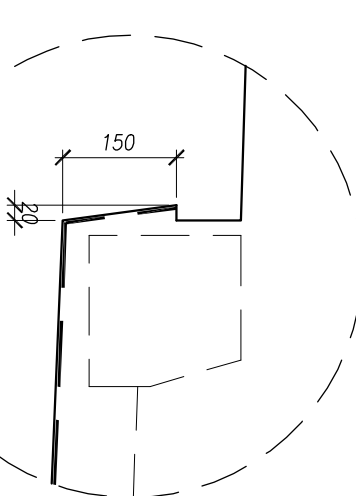
Widok z góry



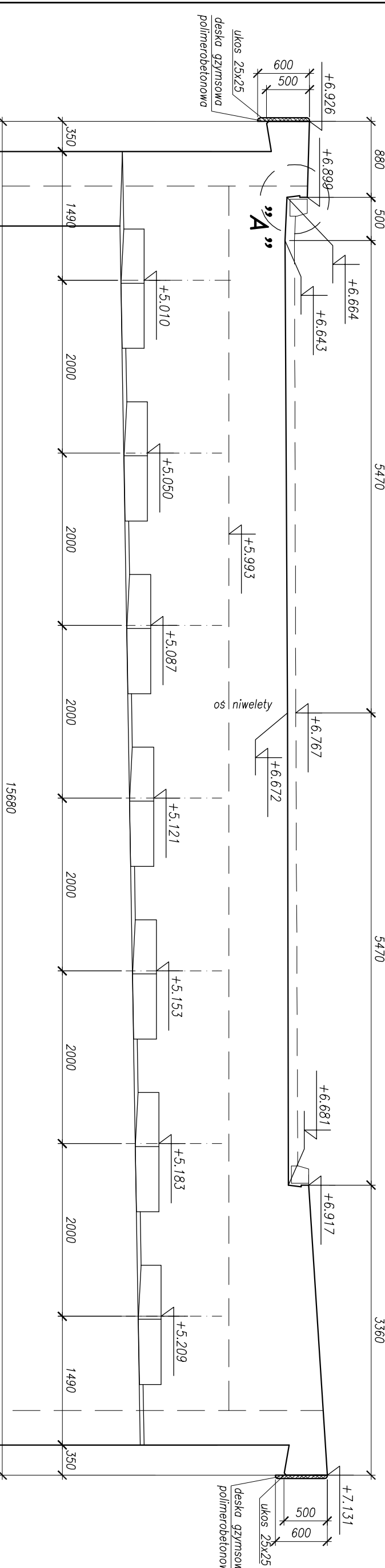
Przekrój B-1



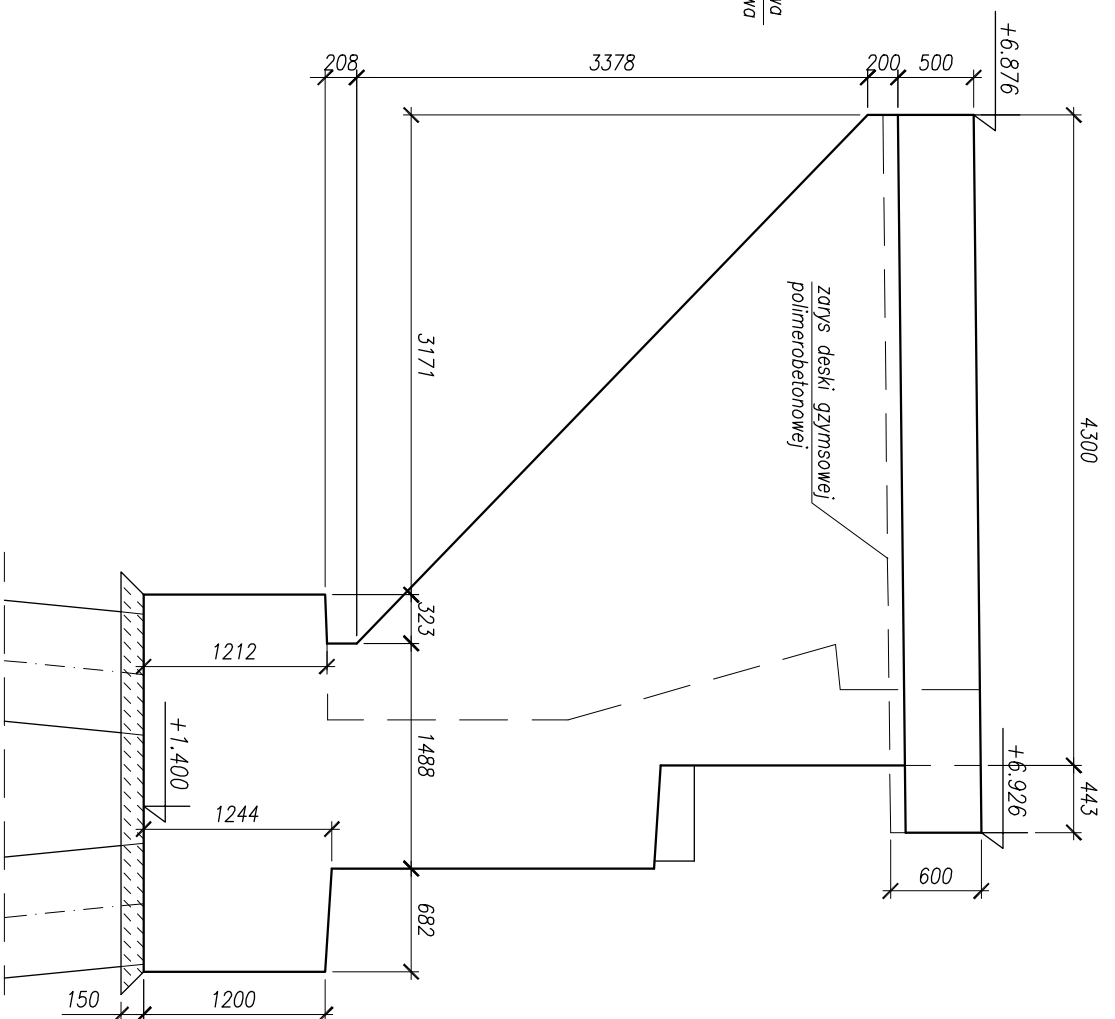
Szczegół „A” skala 1:10



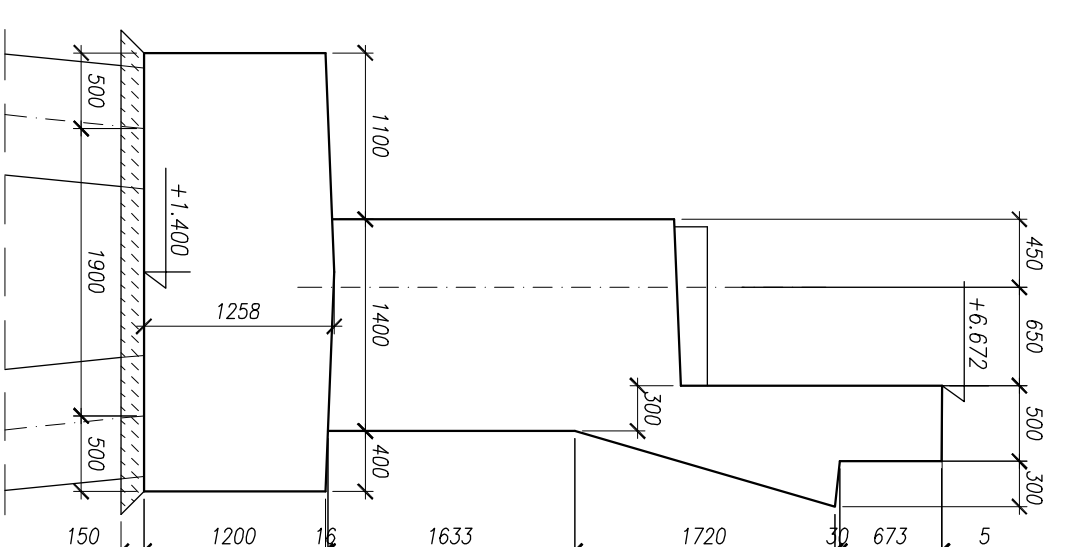
Widok z przodu $D-D$ (prostopadle do osi wiaduktu)




Przekrój C-C



Przekrój A-A



Beton fundamentów – C25/30 XC2
 Beton korpusów przyczółków – C30/37 XC4 XD1 XF2
 Beton ciałów podłożyskowych – C35/45 XC4 XD1 XF2
 Stal zbrojeniowa: BSt500S, St3SX-b

 <p>BIPBK s.a. Biuro Inżynierskie Projektów Budowlanych ul. Wolności 10 01-651 Warszawa</p>		<p>BUDOWA SZCZEGÓLNOGO SZYBKIEGO TRANSMALU ELEM. II – PRZEBUDOWA ULICY HANOWIAKOWA, PORTEKSI BUDOW. SIT WRAZ Z WZBUDZENIEM PRZETWORNIKI UBRABANIA POZIOMEGO WADUKTÓW NA PRZESYŁWY OKRĄGU UL. HANOWIAKOWEJ</p> <p><i>„Szczegółowy projekt II etapu”</i></p>	
<p>Projektant: mgr inż. Mirosław Walega</p>		<p>Stadium opracowania: PROJEKT WYKONAWCZY</p>	
<p>Opracowanie: mgr inż. Dariusz Suciński</p>		<p>Data: 03.2011</p>	
<p>Sprowadzający: mgr inż. Mieczysław Sobczyk</p>		<p>Wzr. zlec.: 9390</p>	
<p>specyf. <i>specyf.</i></p> <p>upr. nr <i>upr. nr</i></p> <p>specyf. <i>specyf.</i></p> <p>upr. nr <i>upr. nr</i></p> <p>specyf. <i>specyf.</i></p> <p>upr. nr <i>upr. nr</i></p> <p>specyf. <i>specyf.</i></p> <p>upr. nr <i>upr. nr</i></p>		<p>Skala: 1:50, 1:10</p> <p>Dr. nr arch.:</p>	
<p>3592/054/89</p> <p><i>Suciński</i></p>		<p>Dr. nr</p> <p>3.4</p>	